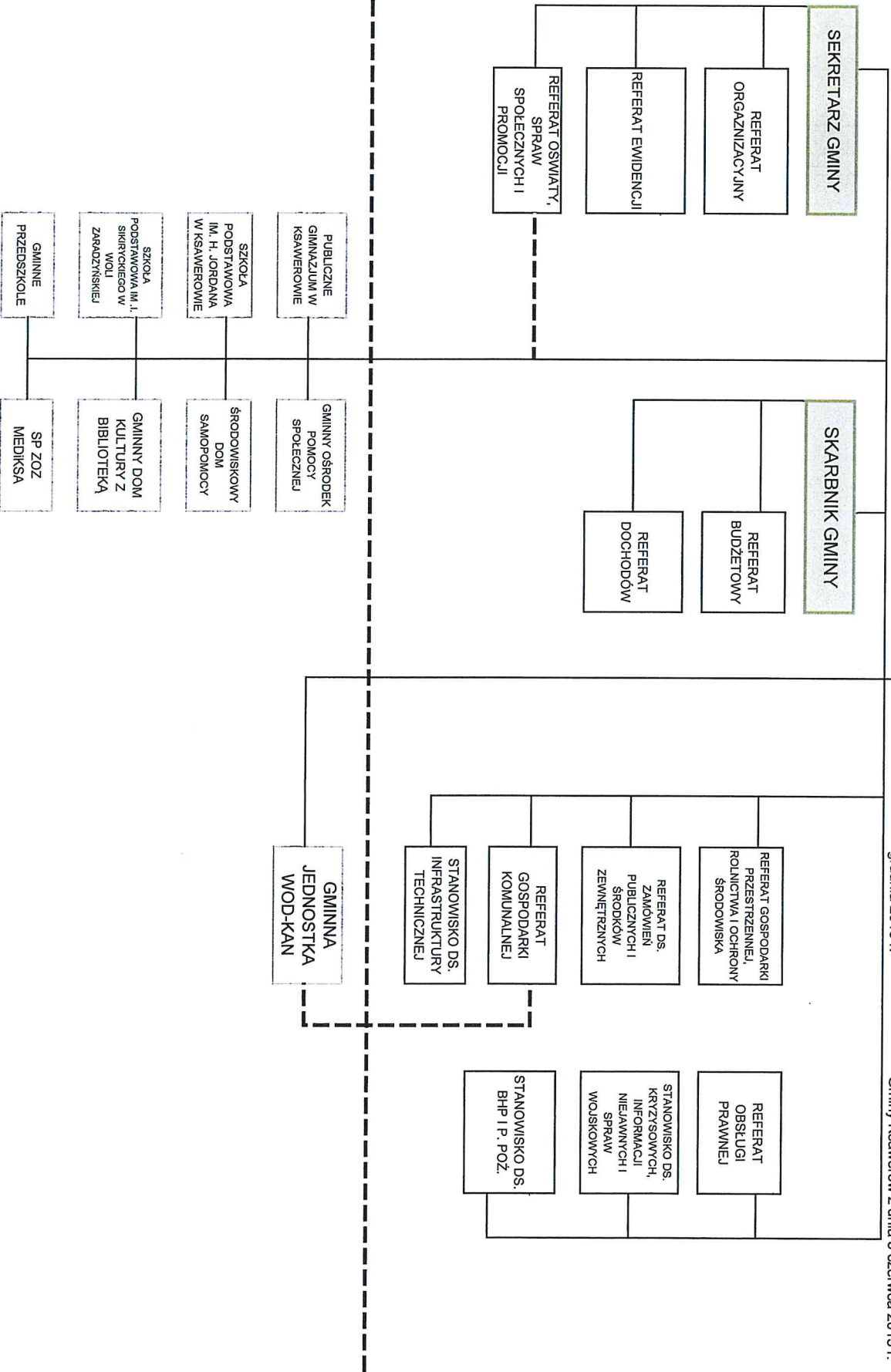


WÓJT  
GMINY

Załącznik do Zarządzenia  
nr 233/13 Wójta Gminy  
Ksawerów z dnia 2  
grudnia 2013 r.

Załącznik do Regulaminu Organizacyjnego  
nadanego Zarządzeniem nr 74/13 Wójta  
Gminy Ksawerów z dnia 3 czerwca 2013 r."



GINNNA  
JEDNOSTKA  
WOD-KAN

PUBLICZNE  
GIMNAZJUM W  
KSAWEROWIE

SZKOŁA  
PODSTAWOWA  
IM. H. JORDANA  
W KSAWEROWIE

SZKOŁA  
PODSTAWOWA IM. L.  
SIKIRYCKIEGO W  
WOLI  
ZARADZYŃSKIEJ

GINNNE  
PRZEDSZKOLE

GINNNY OŚRODEK  
POMOCY  
SPOŁECZNEJ

ŚRODOWISKOWY  
DOM  
SAMOPOMOCY

GINNNY DOM  
KULTURY Z  
BIBLIOTEKĄ

SP ZOZ  
MEDYKSA