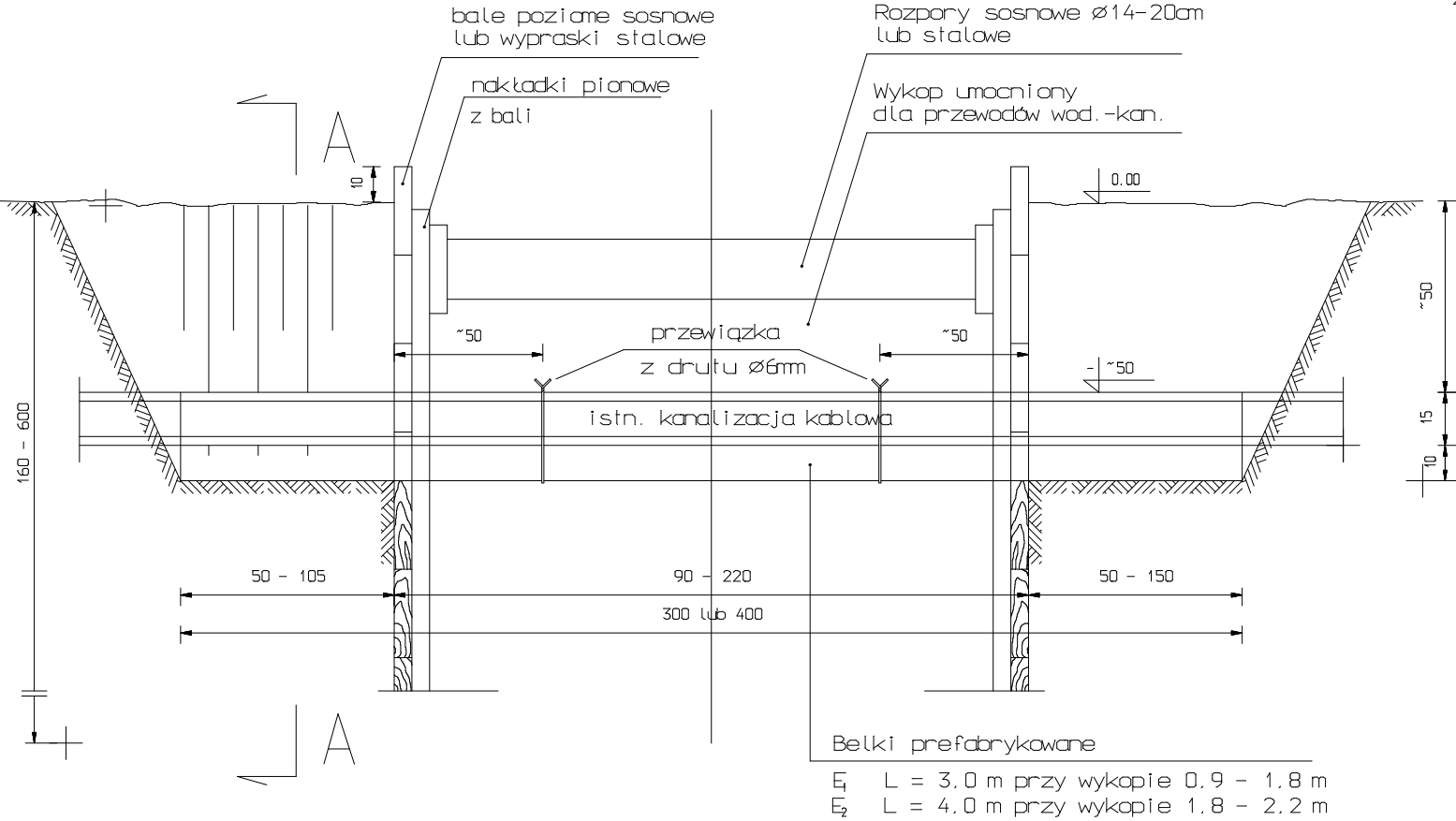
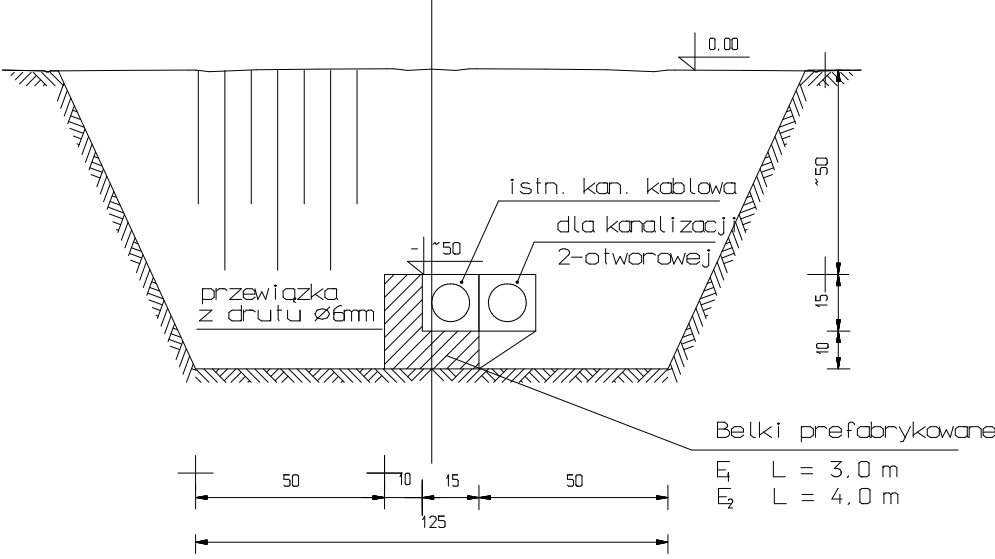


PRZEKRÓJ PODŁUŻNY 1 : 25

ZABEZPIECZENIE ISTNIEJĄCYCH KABLI ENERGETYCZNYCH  
LUB KANALIZACJI KABLOWEJ TELEFONICZNEJ  
Z BLOKÓW PREFABRYKOWANYCH JEDNOSTWOROWYCH



PRZEKRÓJ A - A 1 : 25



UWAGA: wymiary bez miara podano w centymetrach

INWESTOR: <b>GMINA KSAWERÓW</b> 95-054 KSAWERÓW, UL. KOŚCIUSZKI 3H		
<b>śima</b> S.C. PROJEKTY BUDOWLANE 95-200 Pabianice ul. Piłsudskiego 34		TEMAT: Projekt budowlany sieci wod-kan
OBIEKT: SIEĆ WODOCIĄGOWA I SIEĆ KANALIZACJI SANITARNEJ		
ADRES: 95-054 Ksawerów, ul. Penelopy działki nr 1525/8, 1521/3, 1521/1, 1518/2, 1517/21, 1517/19		
PRZEDMIOT RYSUNKU: Zabezpieczenie istn. kabli energet. lub kanalizacji kablowej telefonicznej na czas budowy		SKALA: 1:25
PROJEKTOWAŁ: Jerzy Lewiński upr. bud. nr 179/73	PODPIS:	NR RYS: <b>15</b>
OPRACOWAŁ: mgr inż. Jacek Koziróg upr. bud. nr 157/94/WŁ	PODPIS:	DATA: Październik 2013
Opracowanie graficzne w programie MegaCAD 2006 Lt nr licencji 210112001160		