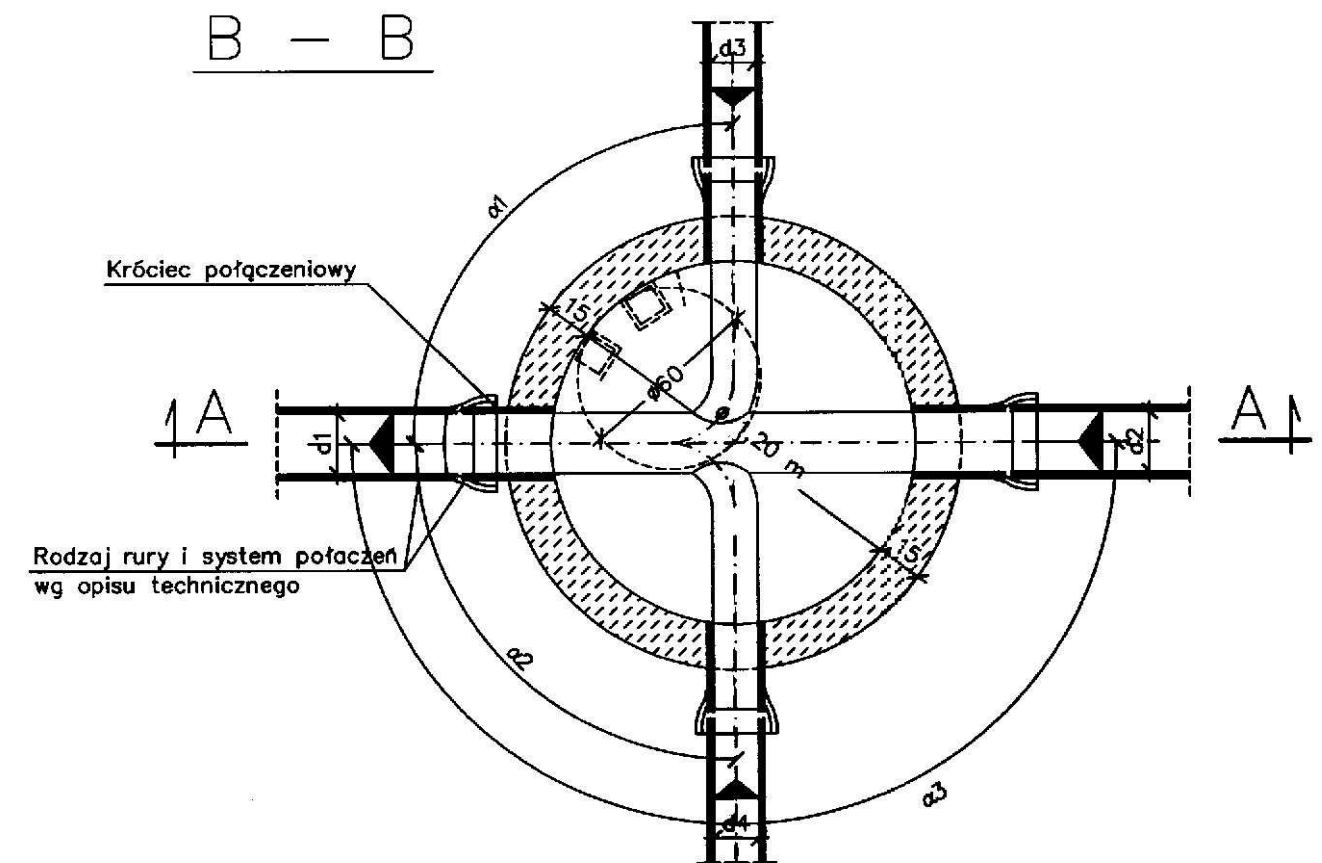
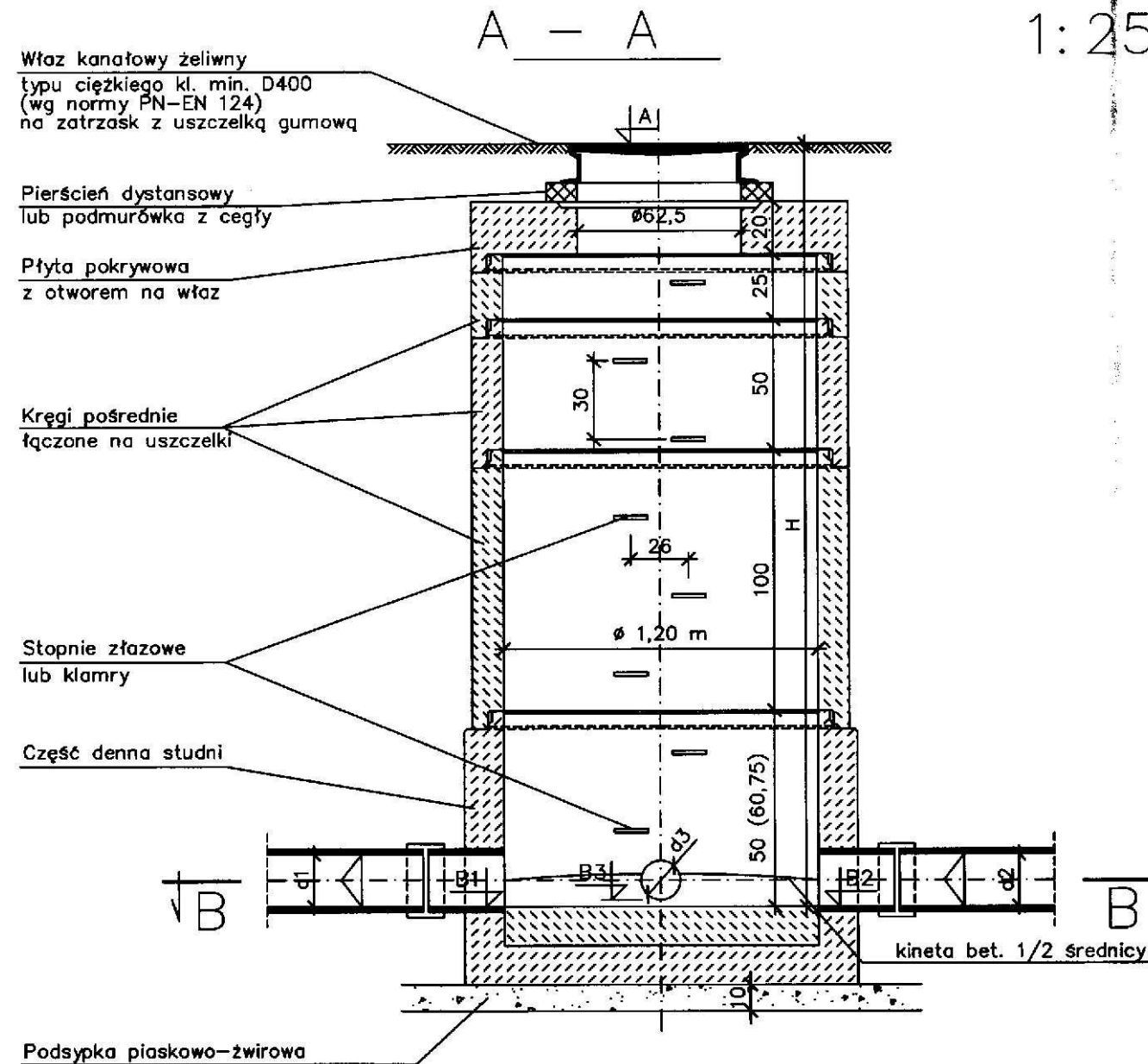


CHARAKTERYSTYKA STUDNI PRZELOTOWYCH I WĘZŁOWYCH

STAROSTWO POWIATOWE
W PABIANICACH (1)
Wydział Architektury i Budownictwa
95-200 Pabianice, ul. Piłsudskiego 2
t. c. 42 22 54 000
f./fax 42 22 54 047



UWAGI

1. Prefabrykowane elementy studni (z wyjątkiem pierścieni dystansowych) łączone są za pomocą gumowych uszczelek.
2. Przejście kanałów przez ścianki studzienki wykonać za pomocą fabrycznie wklejonych króćców połączeniowych w nawierconych w ścianie studzienki otworach lub przy użyciu uszczelek.

UWAGA!

DNO KINETY WYŁOŻYĆ WYKŁADZINĄ PE/PP LUB CEGŁĄ KLINKIEROWĄ

mgr inż. JAROSŁAW OLCZAK
Upr. bud. § 5 ust. 1 p. 1 i 13 ust. 1 pkt 4 lit. c
Nr ewid. 25/01/Wt
ul. Narutowicza 6 m. 6a
90-135 Łódź, tel. 632-55-92