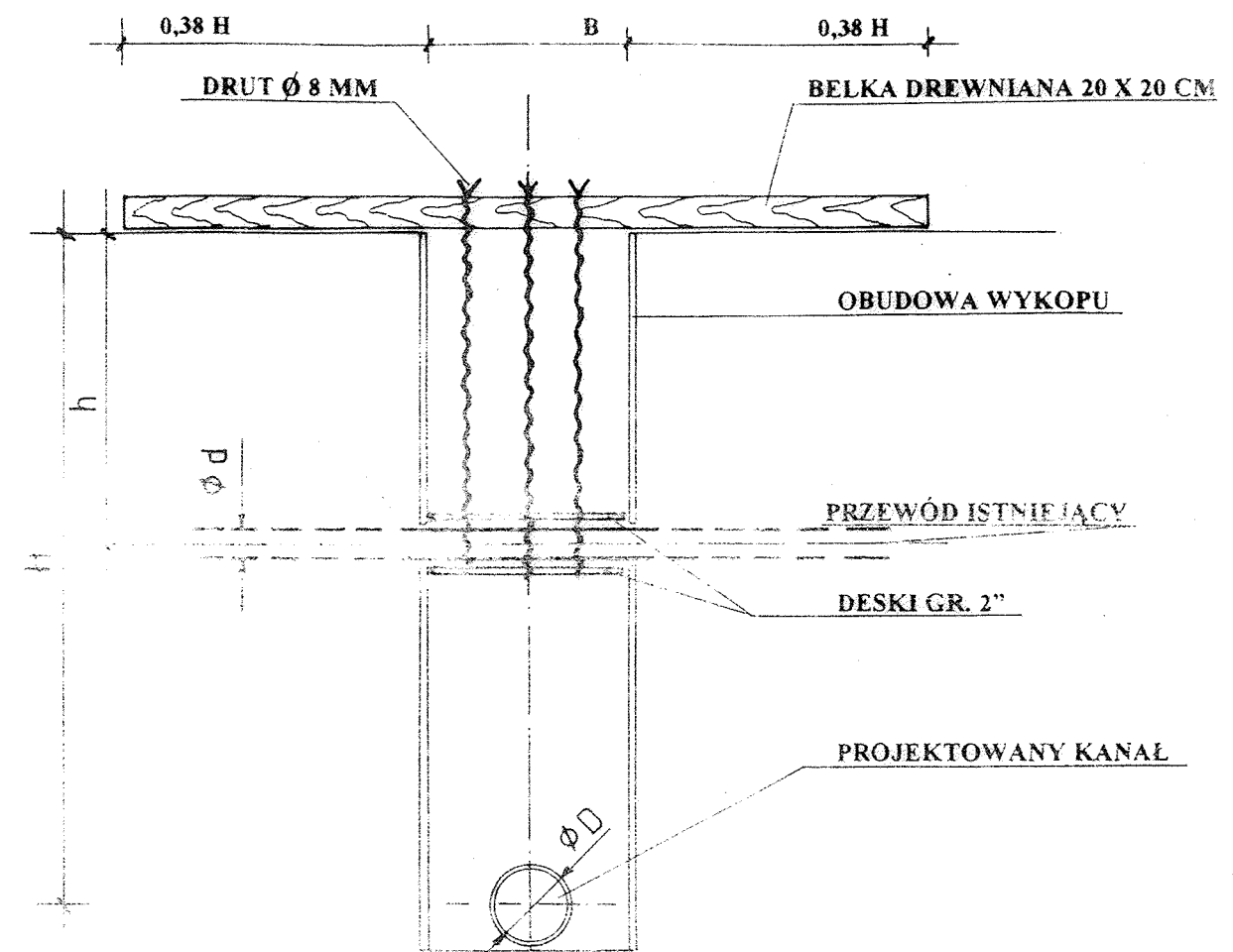
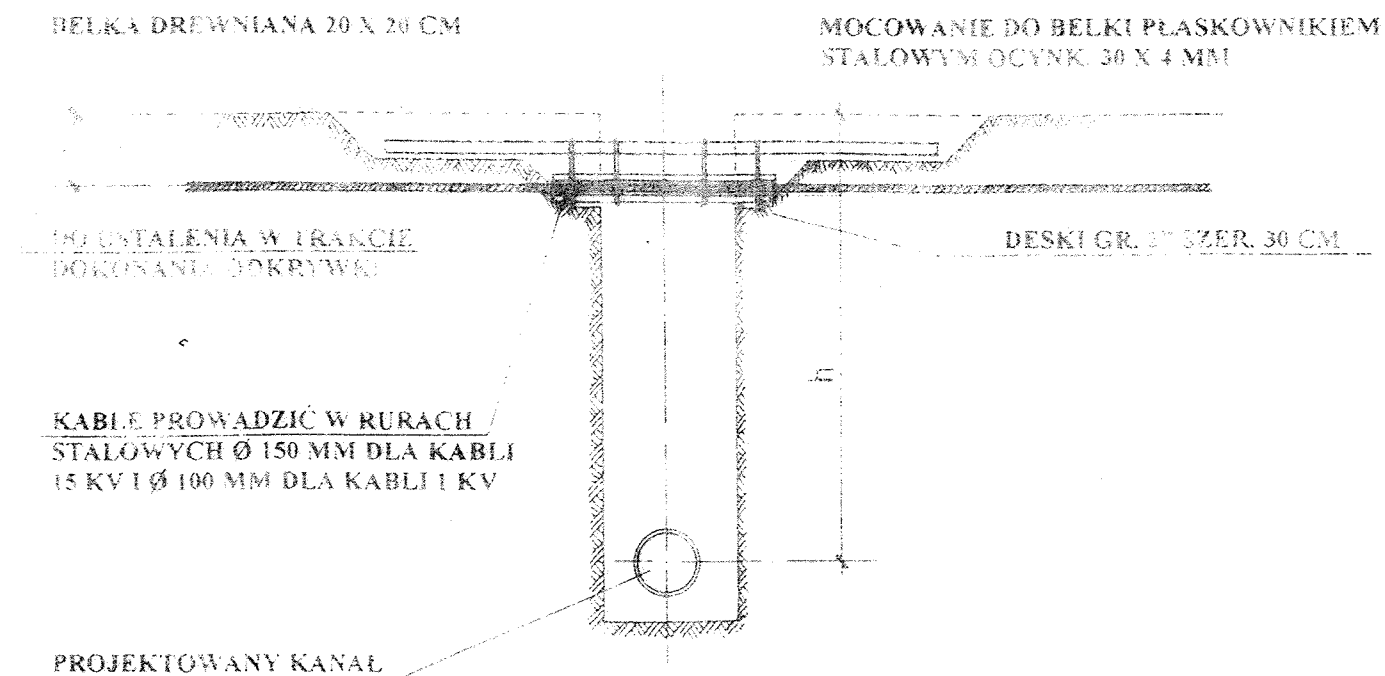



**UWAGA:** POKAZANE NA RYSUNKU ROZWIĄZANIE STOSOWAĆ NALEŻY DLA 1 LUB 2 KABLI. DO WIĘKSZEJ ILOŚCI KABLI ZASTOSOWAĆ PODWÓJNIE DESKI I BELKI. ZAMIENNIE STOSOWAĆ BELKĘ ŻELBETOWĄ.

### PRZĘKRÓJ A - A



	Projekt jest własnością Z.P. i N. B. „ADPRO” – wszelkie prawa autorskie zastrzeżone ZAKŁAD PROJEKTOWANIA I NADZORU BUDOWLANEGO „ADPRO” ADAM PRAGIER 94-002 ŁÓDŹ UL. SPRINTERÓW 3/5 M 40 TEL / 0 – 42 / 686 – 15 – 41 : 0-601253602		
	INWESTOR: Urząd Gminy Ksawerów Ksawerów ul. Kościuszki 3 h		OBIEKT: Przyłącze kanalizacyjne i wodociągowe Ksawerów, ul. Kościuszki 3 h
OPIS RYSUNKU: Zabezpieczenie na czas budowy istniejącego uzbrojenia			
KREŚLIŁ: tech. ADAM PRAGIER upr. Nr 259/85 i 42/93 WL.			
PROJEKTANT: tech. ADAM PRAGIER upr. Nr 259/85 i 42/93 WL.			
SKALA:	BRANŻA:	DATA:	NR RYS.
	Sieci wod. - kan	10.2009	4.